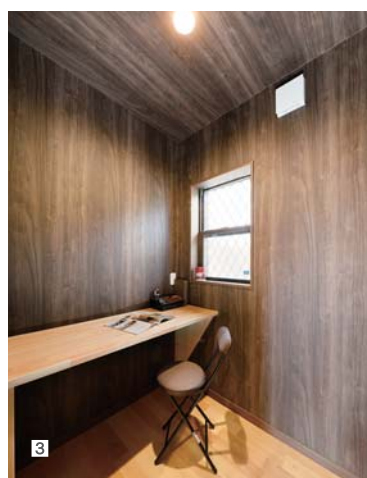
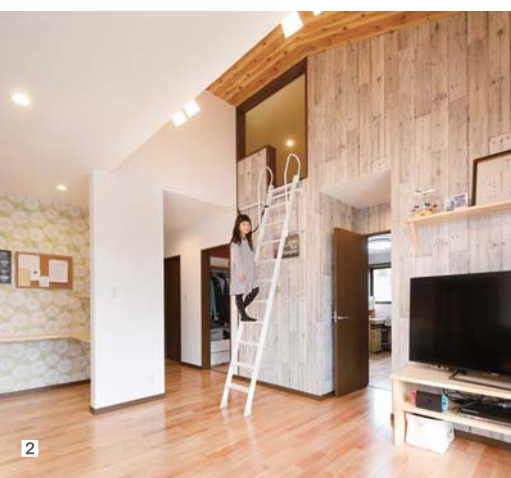




① シンプルな片流れの平屋造り。日当たりのよいリビングの前にL字型のウッドデッキを設けた。ご主人自慢のハーレーが目玉。② 屋根勾配を利用して造ったロフトは子供たちの遊び場。板張り風のアクセントクロスが遊び心をかき立てる。③ ご主人のための希望で造られた「男の隠れ家」的な書斎は、焦げ茶の板張り風の壁紙で落ち着いた雰囲気に仕上げた。



家族の願いがカタチになった
笑顔あふれる幸せ空間

22帖のLDKの横には6畳の和室もあり、広々としたゆとりの空間に、折り畳みできるキッチンカウンター・リビングテーブルも造作したもの。

... Planning Point ...

アクティブなご家族が毎日を楽しみ暮らせる家に

松元様はご夫婦とも大型バイクに乗られ、お子さんたちも一人に一つずつヘルメットがあるというアクティブなご家族。アウトドアもお好きとのことで、キャンプ用品やバイク、自転車などを収納できる広い土間スペースを玄関の横に設けました。外からも出入りできるので、気軽に趣味を楽しんでいただけます。親戚の方やご友人など、人がたくさん集まるそうなので、玄関やリビングは広く仕上げました。

Family Comment



小さなことを大切にする丁寧な仕事ぶり

(ご主人の)実家が大成寺工務店さんで家を建てたんですが、「何かあったらすぐに駆け付けてくれる」と母から聞き、「やっぱり信頼できる地元の工務店がいいな」と思って、依頼することに。造っている途中でも「ここに収納を付けたい」「ここにも窓が欲しい」とお願いすると、快く引き受けてくれました。私たちのたくさんのリクエストにも丁寧に応えてくれて、満足のいく家づくりができました。

住宅カルテ		建築本体価格帯(万円)
面積	構造	~ 1,500
延床: 118.67㎡ (35.89坪)	工法: 木造軸組在来工法	1,500 ~ 2,000
1階: 118.67㎡ (35.89坪)	基礎: ベタ基礎	2,000 ~ 2,500
		2,500 ~



趣味も暮らしも楽しむために
小さな工夫をちりばめた家

玄関で私たちを出迎えてくれたのは、はにかみ笑顔がかわいなお姉ちゃん(小4)。8カ月の弟くんのお世話をする姿はまるで小さなママのよう。松元様はご夫婦と中3になるお兄ちゃんを含めた5人家族で、広い敷地に建つ平屋の家で伸びやかに暮らしています。

リビングに足を踏み入れると、目に入るのはロフトへ続く白いはしこ。上った先には想像以上に広い空間がありました。「初めは倉庫にするつもりだったけど、途中で子供たちが遊べるようにフローリングにしたんです」とご主人。天井の低いロフトは子どもだけの秘密の隠れ家みたいでなんだかワクワクしますね。一方、主寝室横に設けた小さな書斎はご主人専用の空間。ここでゆっくりたばこを吸うのが楽しみだとか。そして、奥様のホームポジションはキッチン。リビングや和室、子供部屋の入り口が見渡せ、家族の様子が一目で分かる好位置です。お子さんたちは、対面キッチンに設けたカウンターテーブルで勉強したり、おやつを食べたりしながら、お母さんとおしゃべりを楽しんでいるそうです。

浴室や洗面所は玄関ロビー横に配置。一枚板と陶器の洗面ボウルを組み合わせた造作の洗面台は、ご主人の希望を形にしたもの。「家造りの途中で大工さんと話しながら造作してもらったものもたくさんあります」。丁寧な家づくりに対する満足感が感じられました。