

北薩	始良 伊佐	施工 エリア
南薩	鹿児島 大隅	
	熊毛 大島	

面積 延床：142.82㎡(43.20坪)
1階：142.82㎡(43.20坪)

構造 工法：木造軸組在来工法
基礎：ベタ基礎

建築本体価格帯：お問い合わせください。

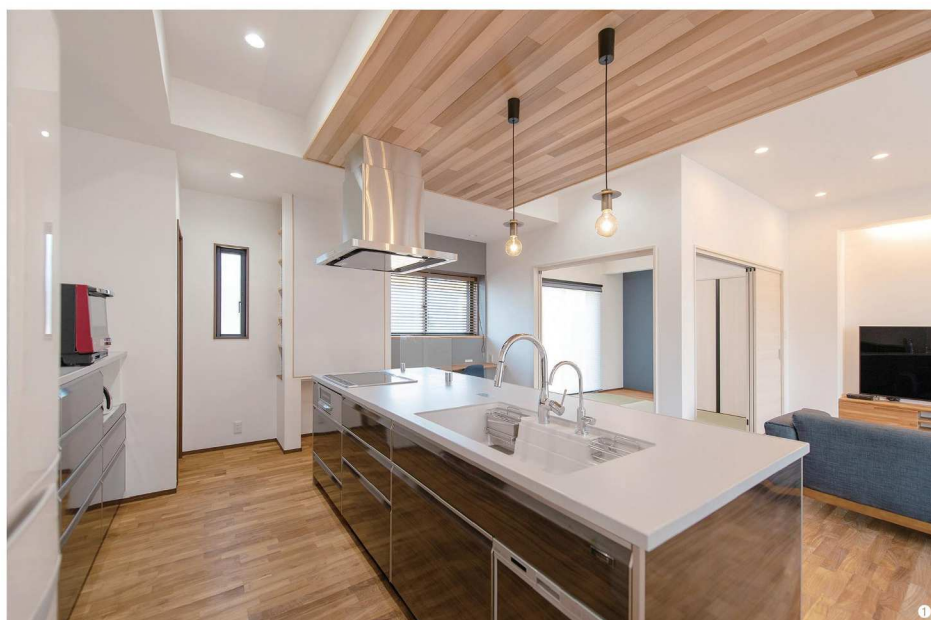
詳しい情報は
P.000

株式会社 大成寺工務店

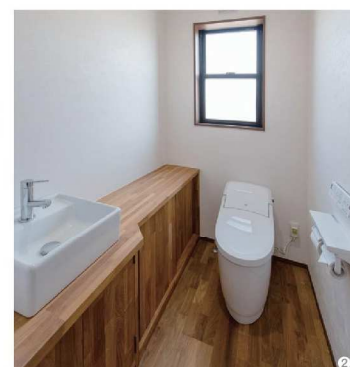
南さつま市
M邸

SUMIKA
こだわりの棲家
My Style

〒897-0215 南九州市川辺町平山3118 TEL:0993-56-1198 FAX:0993-56-5216



①動きやすく見通しの効くアイランドキッチン。奥のパントリーやスタディーカウンターも棟梁の造作。下がり天井はレッドシダーを。②木目がデザインになるチークの集成材でカウンタートップを造作。下の引き戸は床材の余りを活用。③洗面・脱衣室もゆったりと。オープン棚やクローゼットを設け、洗濯動線をコンパクトに。外から直接入れる勝手口もある。



Planning point

厳選素材を印象的に使う

M様の意見を取り入れ、任せられた部分については、いつも以上に自由に腕を振るわせてもらいました。フロアを浮づくり加工されたチークの床材で統一し、敷居も無くしています。この床材は無塗装なので、天然木のほのかな温かみや調湿作用といった特性も期待できますよ。また、軒裏には強度や美しい色で定評のある小国杉を使っています。



天然木が温もりを添える
みんなの笑顔が集う大空間

木目や色に個性があるチークの床材は経年変化も楽しめる。広く確保した分、構造上必要な柱が見えるが、空間全体がスッキリ見えるようあえて細めを使った。

Family Comment

理想的な住まいに大満足!

みんなで顔を合わせて過ごす時間を大切にしたいだったので、このLDKには大満足! さらに、天井は梁に当たるギリギリまで高さを上げてもらいました。なぜなら、梁を現わすと掃除がしにくいと思ったから(笑)。棟梁からは「使う色は3色程度にするとスッキリ見える」などの助言も。細かな点まで互いに確認し、納得して造れた住まいです。



住まいづくりを決めた当初、どんな家をとのビルダーで建てればいいのか悩んでいたMさん。そんなとき、親戚から「おもしろい家を建てる人がいるよ」と教えてもらったのが、棟梁の吉田さんでした。特に木の選別や使い方に一家言を持ち、M邸でも随所でそのセンスが発揮されています。以前より大成寺工務店からの依頼に添えていた吉田さん。今回も設計やZEHに関する作業は同社が担当。信頼の厚い地元工務店との密な連携で、奥様も「安心して任せられました」と話します。

ご夫婦の譲れないリクエストは、家族みんなが集まる広いリビングと、見晴らしのいいキッチン。要望を受けて完成したのが、ゆったりとしたワンフロアのLDKです。一角に和室がありますが、フラットでつながっているため引き戸を開ければ一体感が生まれます。実はこの和室、よく見ると畳寄せがありません。リビングと同じ床材で畳を縁取っているのを見た目もスッキリ、美しいんです。

キッチンに立つと庭も玄関も一望でき、対話もスムーズ。LDKを介してプライベートルームへ行く動線と相まって、家族や友人との会話が弾む空間になりました。

自然と会話が生まれる
間取りに注力