

北薩	始良 伊佐	施工 エリア
南薩	鹿児島	大隅
	熊本 大島	

面積	延床：178.41㎡(53.97坪) 1階：145.92㎡(44.14坪) 2階：32.49㎡(9.83坪)	構造	工法：木造軸組在来工法 基礎：ベタ基礎
----	--	----	------------------------

建築本体価格帯：お問い合わせください。

詳しい情報は  
**P.000**

株式会社 大成寺工務店

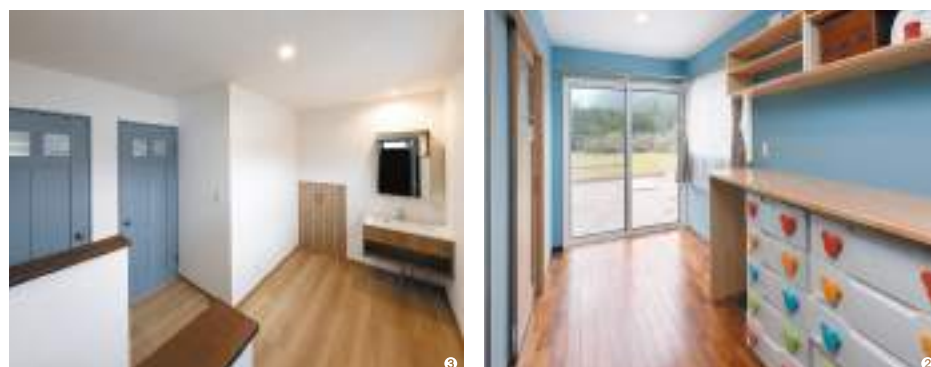
南九州市  
M邸

SUMIKA  
こだわりの棲家  
My Style

〒897-0215 南九州市川辺町平山3118 TEL:0993-56-1198 FAX:0993-56-5216



①外壁の色やデザインは見本を取り寄せて吟味。小屋裏に収納スペースを造るため、屋根はこの形に。②洗面・脱衣室やキッチンからも直行できるドライルーム。ワークデスクを造作し、家事や収納にも使える多目的なスペースに仕上げている。③2階ホールは子供たちの遊び場にできるような広めに。子供部屋のドアは、色もデザインも奥様のお気に入りの一つ。



## 子どもが伸び伸びと楽しめる 遊びの空間を持つ住まい



開放感を高める天井の構造現しはご主人のリクエスト。チークの無垢材にこだわった床やリビングのアクセントクロスなど、自分たちらしい空間づくりを実現。

## Planning point

### 住み手の思いを全力でカタチに

M様には明確なビジョンがありました。間取りや広さはもちろん、床の素材や建具の色・デザイン、屋根の形など、細部まで自分たちの意思を反映させています。最終的には担当した大工とも懇意になって、助言をもらったとか(笑)。選択する場面が多かったのですが、たくさん悩んだようですが、その分満足度の高い住まいが完成したと思います。

## Family Comment

### 要望を盛り込んだ納得のわが家

実家に近い故郷での住まいづくり。県外で暮らしていたので情報源を父に頼り、信頼のおける地元工務店を紹介してもらったんです。大成寺工務店の建てた住宅は『Sumika』で確認。和風のイメージがあったのですが、私たちの要望に沿った納得のスタイルで造ることができました。室内の冷暖房効率もよく、快適な毎日。わが家での時間を楽しんでいます。



平屋ベースの間取りで  
将来も使いやすく

ゆったりと確保したLDKがだんらんを演出するM邸。リビングには奥様が幼い頃に使っていたピアノが置かれ、桃の節句を祝うひな飾りが並ぶ予定の和室も隣接しています。ここだけでも、家族と過ごす時間を大切に考えてプランニングしたことが一目瞭然。奥様いわく、「わが家の大きなテーマは、子供たちが楽しい住まい。娘たちが伸び伸びと成長できるように心を配りました」。2階フロアは子供部屋とフリースペースを配置。今は一部屋ですが、成長や希望に応じて間仕切りをするなど、柔軟に使えるよう仕上げてあります。

子どもの成長とともに、夫婦も年齢を重ねていくのが世の定め。将来の暮らしへの備えも抜かりありません。例えば主寝室は1階に設け、すぐ隣にトイレも備えました。水回りを含め、ワンフロアで生活が完結できる間取りを実現。もちろん、日常の家事のしやすさにも注力しています。キッチンを起点に、家事室から洗面・脱衣室、ドライルームまで回遊できる動線を用意。また、屋外にはご主人のワークスペースにもなる屋根付きテラスも。子供たちだけでなく、みんなで楽しめる仕掛けがちりばめられているM邸です。